



BZ

Gesundheit & Soziales
Kanton Glarus



Unser Leitbild: UNSERE WERTE



Persönliche Entwicklung



Persönliche Entwicklung bedeutet für uns Rahmenbedingungen zu schaffen, in denen Menschen ihr Potential entfalten und als Individuum wachsen können. Die damit verbundene Übernahme von Eigenverantwortung ist ein entscheidender Teil und verhilft schrittweise zum Erfolg.

Professionelle Haltung



Professionelle Haltung bedeutet für uns ein hohes Mass an Verantwortungsbewusstsein, Integrität und Lernbereitschaft zu zeigen. Die Förderung und Entwicklung dieser Haltung umfasst die Stärkung der fachlichen, kommunikativen, sozialen und kritisch hinterfragenden Fähigkeiten.

Wertschätzung



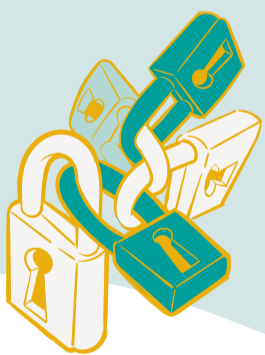
Wertschätzung bedeutet für uns den Wert und die Bedeutung von Menschen und ihren Leistungen anzuerkennen. Dies beinhaltet Respekt, Empathie und Toleranz gegenüber der Einzigartigkeit eines jeden Individuums.

Zusammenhalt



Zusammenhalt bedeutet für uns Gemeinschaft zu leben und uns gegenseitig zu unterstützen. Wir engagieren uns gemeinsam mit unseren Partnern aus der Praxis und ermöglichen Produktivität und Kreativität.

Zuverlässigkeit



Zuverlässigkeit bedeutet für uns Verbindlichkeit in der Zusammenarbeit sicherzustellen sowie Verantwortung für das eigene Handeln und Wirken zu übernehmen. Zusammenarbeit im Team kann nur erfolgreich sein, wenn alle Involvierten ihren Teil zum Funktionieren beitragen.

Gesundheitsförderung



Gesundheitsförderung bedeutet für uns nachhaltig auf die Ressourcen aller Beteiligten zu achten. Denn wir können die Gesundheit anderer Menschen nur fördern, wenn unsere Mitarbeitenden und Auszubildenden selber dazu in der Lage sind.



BZ
Gesundheit & Soziales
Kanton Glarus

Bildungszentrum Gesundheit und Soziales Kanton Glarus

Kirchstrasse 1
8750 Glarus
T 055 646 62 80

bzgs@gl.ch
www.bzgs-gl.ch

© 2023 Bildungszentrum Gesundheit & Soziales Kanton Glarus